



**Каталог расходных
материалов 2023**



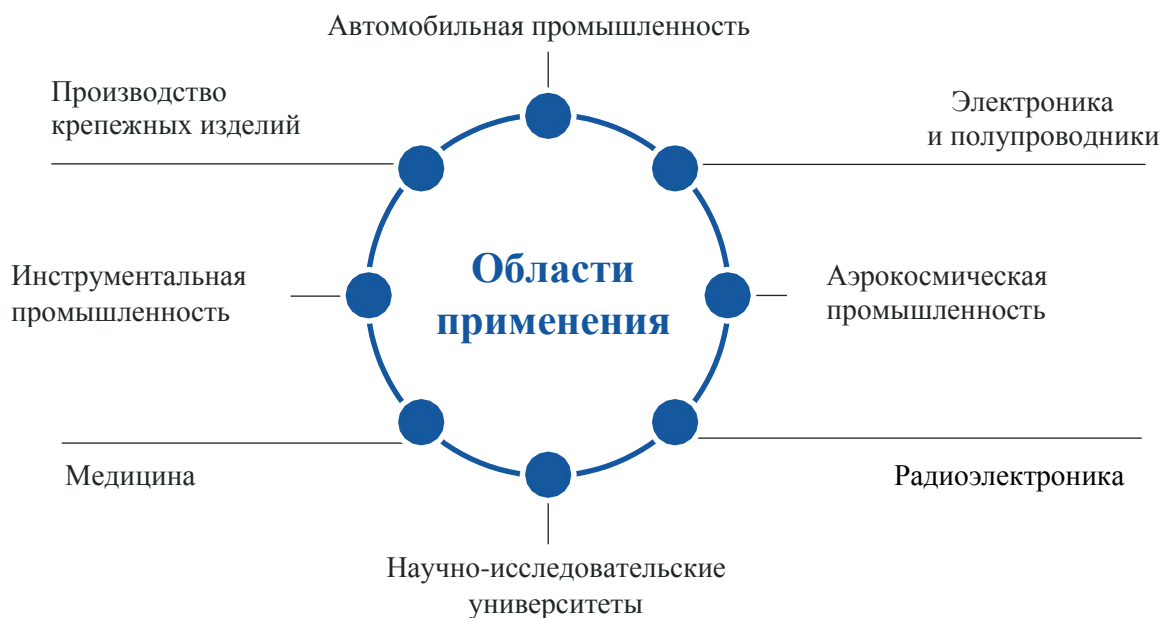
ПРОФИЛЬ КОМПАНИИ

TROJAN (Сучжоу) Material Technology Co., Ltd. является профессиональным производителем и поставщиком решений в области металлографического анализа.

Мы занимаемся исследованиями и разработками, производством и продажей металлографического оборудования и расходных материалов более 17 лет.

TROJAN и его сотрудники имеют многолетний опыт в области металлографии и материаловедения, а также в анализе микроструктуры материалов.

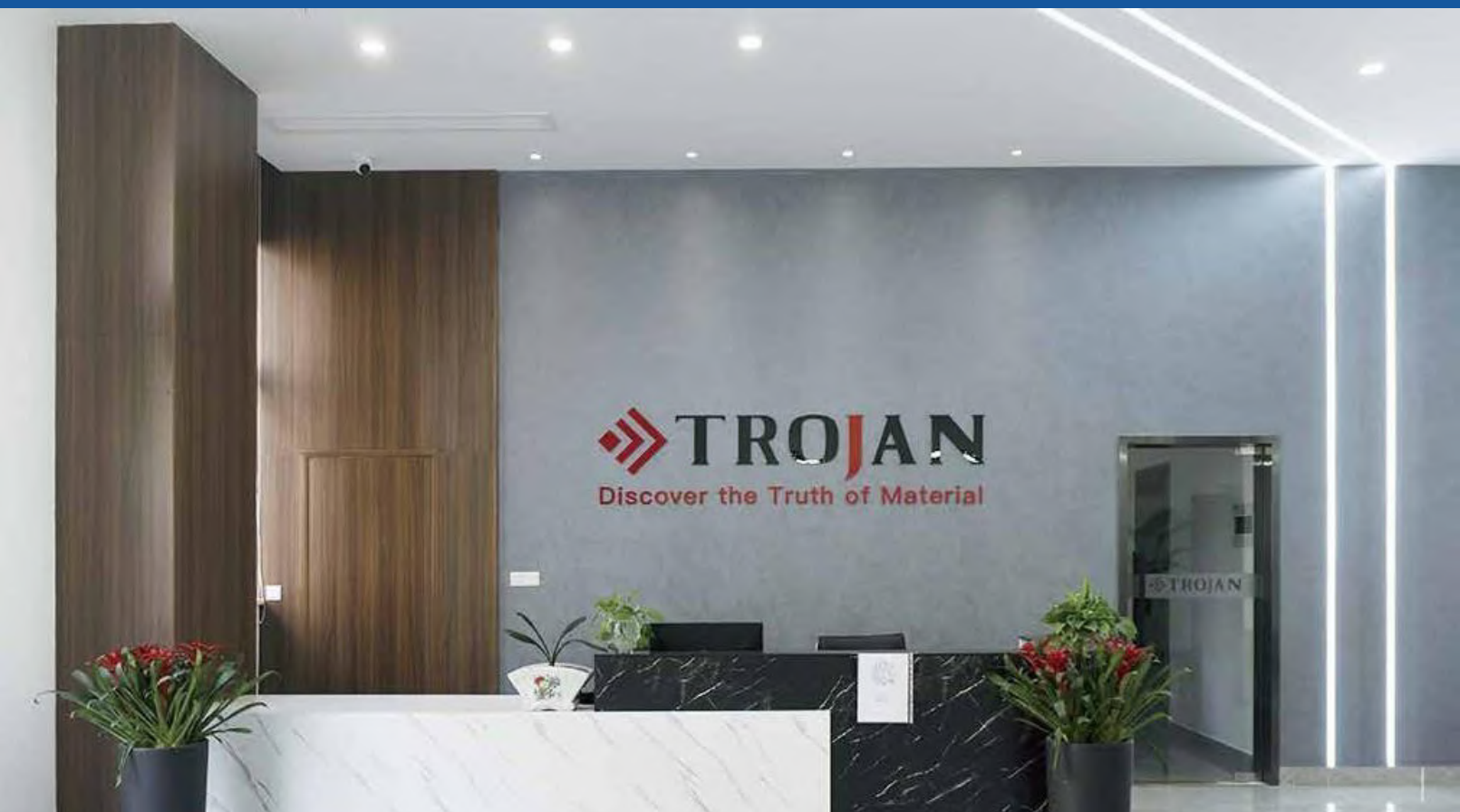
Мы провели обширные новаторские работы и накопили богатые профессиональные знания в этих областях.



Комплексные решения для металлографического анализа

ИСТОРИЯ TROJAN

- 2005/** Основание предприятия TROJAN Material Technology Co., Ltd. в Сучжоу.
- 2006/** Предприятие TROJAN создало базу для производства полного спектра расходных материалов для металлографии в парке Suzhou Singapore Industrial Park под собственным брендом.
- 2011/** Предприятие TROJAN создало центры маркетинга и обслуживания клиентов в Чэнду, Тяньцзине и Шэньчжэне для осуществления технической и сервисной поддержки клиентов на юго-западе, севере и юге Китая.
- 2015/** Основание компании TROJAN Hong Kong Holdings Co., Ltd. для выхода продукции на международный рынок, ее экспорта в Европу, Соединенные Штаты Америки и Юго-Восточную Азию, где качество продукции было широко признано иностранными заказчиками.
- 2016/** Предприятие TROJAN основало компанию по производству металлографического оборудования, отвечающую за исследования и разработку, изготовление, продажи и техническое обслуживание отрезных станков, прессов и шлифовально-полировальных машин.
- 2018/** Предприятие TROJAN запустило серии высококачественного металлографического инспекционного оборудования «Альфа» и «Бета» для лучшего обслуживания заказчиков.
- 2019/** Предприятие TROJAN создало подразделение оптической полировки и запустило серию полировального оборудования OPT для обеспечения 4500 м² полировальной продукции и технической поддержки для производства оптического волокна, эпитаксиальных пластин, чипов и др.
- 2020/** Ввод в эксплуатацию новой фабрики TROJAN Сучжоу и разработка новых серий продукции.



Продажи с завода



Поддержка клиентов



Гарантия качества



Индивидуальный подход



Обслуживание клиентов

TROJAN оказывает консультационную поддержку, проводит установку оборудования и обучение сотрудников, предоставляет безупречное постпродажное обслуживание.



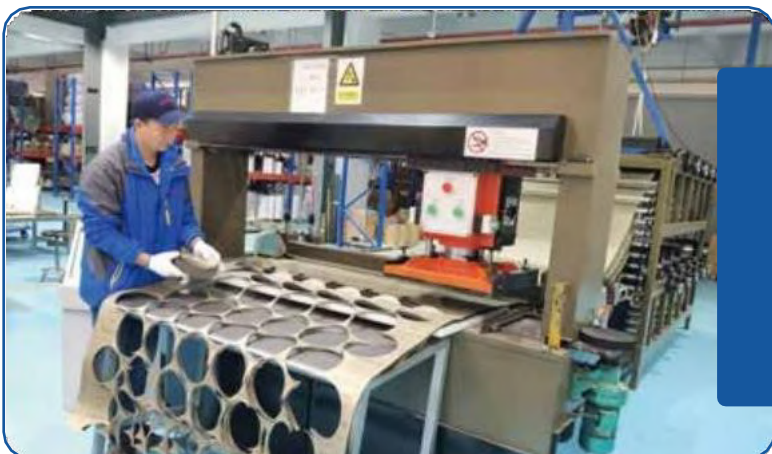
Проектирование

TROJAN имеет опытную и профессиональную команду разработчиков механических и электрических систем для обеспечения высокого качества, производительности и надежности своей продукции, а также предоставляет профессиональные индивидуальные решения в зависимости от нужд клиентов.



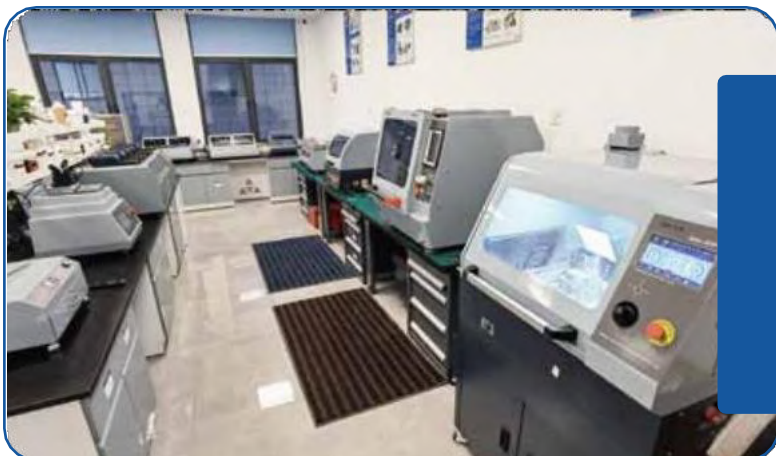
Машиностроение

Фабрика TROJAN Сучжоу имеет сборочный цех площадью 1500 м². Вся продукция проходит строгие испытания перед отправкой с завода и сертификацию CE для рынка ЕС.



Производство расходных материалов

TROJAN предоставляет полный спектр расходных материалов для металлографии. Все расходные материалы протестированы и сертифицированы независимыми организациями, такими как SGS.



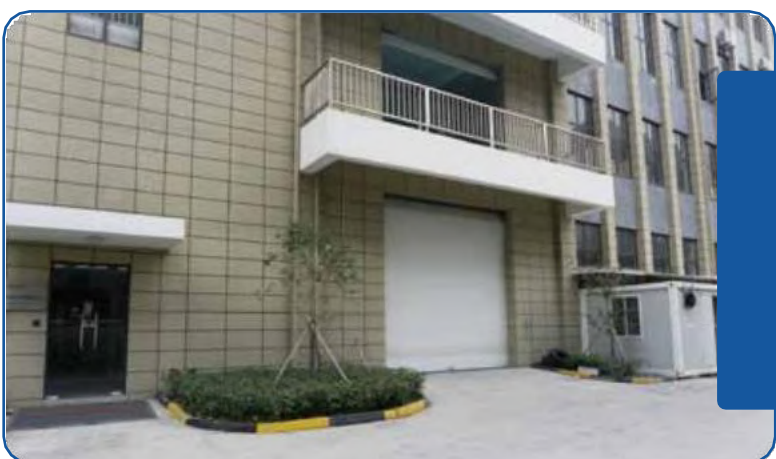
Прикладная лаборатория

Прикладные инженеры TROJAN проводят технические консультации, обучение работе с продукцией и тестирование образцов. Предприятие является не только производителем и поставщиком оборудования и расходных материалов, но и обеспечивает комплексную поддержку для решения задач заказчиков.



Склад

Склад TROJAN имеет большой запас готовой продукции, а отгрузки осуществляются в течение 1–2 дней. Индивидуальные продукты и решения предоставляются в кратчайшие сроки.



Доставка

TROJAN предоставляет самый безопасный, экономичный и надежный способ транспортировки в соответствии с потребностями клиента.



Окружающая среда

Солнечная электростанция на 50 кВт. Защита окружающей среды играет существенную роль в бизнесе. TROJAN всегда придерживается политики экологически чистой энергии.

СОДЕРЖАНИЕ

РЕЗКА 7

| | |
|----------------------------|----|
| Отрезные диски | 8 |
| Алмазные круги | 10 |
| Охлаждающая присадка | 12 |

ЗАПРЕССОВКА/ЗАЛИВКА В СМОЛУ 13

| | |
|---------------------------|----|
| Горячая запрессовка | 14 |
| Холодная заливка | 16 |
| Аксессуары | 18 |

ШЛИФОВАНИЕ И ПОЛИРОВАНИЕ 20

| | |
|---------------------------------|----|
| Шлифовальная бумага | 21 |
| Алмазные диски | 23 |
| Адаптеры | 24 |
| Полировальное сукно | 26 |
| Суспензии, спреи, порошки | 30 |



РЕЗКА

Резка является первым шагом при анализе материала. Выбор отрезного станка и режущего круга должен соответствовать геометрии и характеристикам материала исследуемого образца. Идеальная металлографическая резка должна исключать термические повреждения и деформации микроструктуры, обеспечивая необходимую точность и эффективность.

Твердость и пластичность – два основных параметра при выборе отрезного диска. Оптимальный выбор этого диска зависит от размера, твердости и пластичности исследуемого материала, а также от используемого оборудования. Факты говорят сами за себя: продукция TROJAN делает процесс резки простым, быстрым, точным.



Отрезные диски

Мы стремимся сделать резку настолько простой, быстрой и точной, насколько это возможно. При производстве расходных материалов для резки TROJAN используется уникальная технология. Диски могут полностью охлаждаться и уменьшать термические повреждения образца. Кроме того, специальная поверхность дисков предотвращает скопление мусора во время процесса резки, а удобные методы очистки помогают поддерживать чистоту отрезной камеры и ее рабочего стола.



A60
(экстремально твердые материалы)



A50
(материалы средней твердости)



A30
(мягкие материалы)



S20
(мягкие цветные металлы)

A60 Отрезные диски (экстремально твердые материалы)

Характеристики: оксид алюминия, смоляная основа.

Применение: резка экстремально твердых черных металлов (HRC > 55).

| Артикул | Код | Размеры (мм) | Упаковка |
|-------------|---------|------------------|----------|
| 01.01.111 | A601505 | 150 × 12,7 × 0,5 | 10 шт |
| 01.01.114-1 | A601808 | 180 × 12,7 × 0,8 | 10 шт. |
| 01.01.118 | A602008 | 200 × 22,0 × 0,8 | 10 шт. |
| 01.01.150 | A602515 | 250 × 32,0 × 1,5 | 10 шт. |
| 01.01.160 | A603020 | 300 × 32,0 × 2,0 | 10 шт. |
| 01.01.170 | A603525 | 350 × 32,0 × 2,5 | 10 шт. |
| 01.01.180 | A604030 | 400 × 32,0 × 3,0 | 10 шт. |
| 01.01.185 | A604530 | 450 × 32,0 × 3,2 | 10 шт. |
| 01.01.190 | A605040 | 508 × 50,8 × 4,0 | 10 шт. |

A50 Отрезные диски (материалы средней твердости)

Характеристики: оксид алюминия, смоляная основа.

Применение: резка черных металлов средней твердости (HRC 40–55).

| Артикул | Код | Размеры (мм) | Упаковка |
|-------------|---------|------------------|----------|
| 01.01.213-1 | A501505 | 150 × 12,7 × 0,5 | 10 шт. |
| 01.01.214 | A501808 | 180 × 12,7 × 0,8 | 10 шт. |
| 01.01.224 | A502008 | 200 × 22,0 × 0,8 | 10 шт. |
| 01.01.250 | A502515 | 250 × 32,0 × 1,5 | 10 шт. |
| 01.01.260 | A503020 | 300 × 32,0 × 2,0 | 10 шт. |
| 01.01.270 | A503525 | 350 × 32,0 × 2,5 | 10 шт. |
| 01.01.280 | A504030 | 400 × 32,0 × 3,0 | 10 шт. |
| 01.01.285 | A504530 | 450 × 32,0 × 3,2 | 10 шт. |
| 01.01.290 | A505040 | 508 × 50,8 × 4,0 | 10 шт. |

A30 Отрезные диски (мягкие материалы)

Характеристики: оксид алюминия, смоляная основа.

Применение: резка мягких черных металлов (HRC 20–40).

| Артикул | Код | Размеры (мм) | Упаковка |
|-----------|---------|------------------|----------|
| 01.01.313 | A301505 | 150 × 12,7 × 0,5 | 10 шт. |
| 01.01.314 | A301808 | 180 × 12,7 × 0,8 | 10 шт. |
| 01.01.315 | A302008 | 200 × 22,0 × 0,8 | 10 шт. |
| 01.01.350 | A302515 | 250 × 32,0 × 1,5 | 10 шт. |
| 01.01.360 | A303020 | 300 × 32,0 × 2,0 | 10 шт. |
| 01.01.370 | A303525 | 350 × 32,0 × 2,5 | 10 шт. |
| 01.01.380 | A304030 | 400 × 32,0 × 3,0 | 10 шт. |
| 01.01.385 | A304530 | 450 × 32,0 × 3,2 | 10 шт. |
| 01.01.390 | A305040 | 508 × 50,8 × 4,0 | 10 шт. |

S20 Отрезные диски (мягкие цветные металлы)

Характеристики: карбид кремния, смоляная основа.

Применение: резка мягких цветных металлов, алюминиевых и медных сплавов.

| Артикул | Код | Размеры (мм) | Упаковка |
|-----------|---------|------------------|----------|
| 01.02.413 | S201505 | 150 × 25,4 × 0,5 | 10 шт. |
| 01.02.422 | S202008 | 200 × 22,0 × 0,8 | 10 шт. |
| 01.02.450 | S202515 | 250 × 32,0 × 1,5 | 10 шт. |
| 01.02.460 | S203020 | 300 × 32,0 × 2,0 | 10 шт. |
| 01.02.470 | S203525 | 350 × 32,0 × 2,5 | 10 шт. |
| 01.02.480 | S204030 | 400 × 32,0 × 3,0 | 10 шт. |
| 01.02.485 | S204530 | 450 × 32,0 × 3,2 | 10 шт. |
| 01.02.490 | S205040 | 508 × 50,8 × 4,0 | 10 шт. |



Алмазные отрезные круги (CBN)

Данные диски имеют очень тонкую режущую кромку и рекомендованы для прецизионной резки или для случаев, когда ширину реза необходимо свести к минимуму. Существует три типа алмазных и CBN-дисков: никелированные, со смоляной и металлической основами.



Серия DP (Diamond Plating)
(никелированные алмазы)



Серия DR (Diamond Resin)
(смоляная основа)



Серия DM (Diamond Metal)
(металлическая основа)

DP отрезные круги (никелированные алмазы)

Материал: металлическая основа с никелированными алмазами.

Применение: резка печатных плат, пластика, волокнистых композитов, мягких цветных металлов.

| Артикул | Код | Размеры (мм) | Упаковка |
|-----------|----------|------------------|----------|
| 01.03.520 | DP101304 | 100 × 12,7 × 0,4 | 1 шт. |
| 01.03.525 | DP131304 | 125 × 12,7 × 0,4 | 1 шт. |
| 01.03.530 | DP151305 | 150 × 12,7 × 0,5 | 1 шт. |
| 01.03.541 | DP181308 | 180 × 12,7 × 0,8 | 1 шт. |
| 01.03.551 | DP202210 | 200 × 22,0 × 1,0 | 1 шт. |
| 01.03.560 | DP253215 | 250 × 32,0 × 1,5 | 1 шт. |
| 01.03.570 | DP303220 | 300 × 32,0 × 2,0 | 1 шт. |

DR отрезные круги (смоляная основа)

Применение: резка твердых, хрупких материалов и деликатная резка, включая керамику, композиты, карбиды.

| Артикул | Код | Размеры (мм) | Упаковка |
|-----------|----------|------------------|----------|
| 01.04.620 | DR101304 | 100 × 12,7 × 0,4 | 1 шт. |
| 01.04.625 | DR131304 | 125 × 12,7 × 0,4 | 1 шт. |
| 01.04.630 | DR151305 | 150 × 12,7 × 0,5 | 1 шт. |
| 01.04.640 | DR181308 | 180 × 12,7 × 0,8 | 1 шт. |
| 01.04.656 | DR201310 | 200 × 22,0 × 1,0 | 1 шт. |
| 01.04.660 | DR253215 | 250 × 32,0 × 1,5 | 1 шт. |
| 01.04.670 | DR303220 | 300 × 32,0 × 2,0 | 1 шт. |

DM отрезные круги (металлическая основа)

Применение: резка очень твердых или хрупких материалов, стеклокерамики, камня.

| Артикул | Код | Размеры (мм) | Упаковка |
|-----------|----------|------------------|----------|
| 01.05.720 | DM101304 | 100 × 12,7 × 0,4 | 1 шт. |
| 01.05.725 | DM131304 | 125 × 12,7 × 0,4 | 1 шт. |
| 01.05.730 | DM151305 | 150 × 12,7 × 0,5 | 1 шт. |
| 01.05.741 | DM181308 | 180 × 12,7 × 0,8 | 1 шт. |
| 01.05.748 | DM202210 | 200 × 22,0 × 1,0 | 1 шт. |
| 01.05.760 | DM253215 | 250 × 32,0 × 1,5 | 1 шт. |
| 01.05.770 | DM303220 | 300 × 32,0 × 2,0 | 1 шт. |



Серия CBN-M



Серия CBN-R

CBN-R CBN-круги (смоляная основа)

Применение: резка твердых сталей с HRC > 60, чаще используются на высоких оборотах.

| Артикул | Код | Размеры (мм) | Упаковка |
|-----------|-------------|------------------|----------|
| 01.06.920 | CBN-R101304 | 100 × 12,7 × 0,4 | 1 шт. |
| 01.06.925 | CBN-R131304 | 125 × 12,7 × 0,4 | 1 шт. |
| 01.06.930 | CBN-R151305 | 150 × 12,7 × 0,5 | 1 шт. |
| 01.06.941 | CBN-R181210 | 180 × 12,7 × 1,0 | 1 шт. |
| 01.06.950 | CBN-R202210 | 200 × 22,0 × 1,0 | 1 шт. |
| 01.06.960 | CBN-R253215 | 250 × 32,0 × 1,5 | 1 шт. |
| 01.06.970 | CBN-R303220 | 300 × 32,0 × 2,0 | 1 шт. |

CBN-M CBN-круги (металлическая основа)

Применение: резка твердых сталей, сплавов железа, кобальта, никеля, свинца; чаще используются на низких скоростях.

| Артикул | Код | Размеры (мм) | Упаковка |
|-----------|-------------|------------------|----------|
| 01.10.920 | CBN-M101304 | 100 × 12,7 × 0,4 | 1 шт. |
| 01.10.925 | CBN-M131304 | 125 × 12,7 × 0,4 | 1 шт. |
| 01.10.930 | CBN-M151305 | 150 × 12,7 × 0,5 | 1 шт. |
| 01.10.935 | CBN-M181308 | 180 × 12,7 × 0,8 | 1 шт. |
| 01.10.950 | CBN-M202210 | 200 × 22,0 × 1,0 | 1 шт. |
| 01.10.960 | CBN-M253215 | 250 × 32,0 × 1,5 | 1 шт. |
| 01.10.970 | CBN-M303220 | 300 × 32,0 × 2,0 | 1 шт. |



Охлаждающая присадка

Для получения наилучшего качества реза и снижения термического повреждения образцов во время резки обычно используется охлаждающая присадка. Это прозрачная жидкость без содержания каких-либо минералов и нитритов, которая производит смазывающий-охлаждающий эффект.

TJ 1220 Охлаждающая присадка

Как использовать: смешать с большим в 20–30 раз объемом воды.

Применение: защита образцов от перегрева и образования ржавчины.

| Артикул | Наименование | Объем |
|-----------|------------------------------|-------|
| 01.07.810 | TJ 1220 Охлаждающая присадка | 1 л |
| 01.07.820 | TJ 1220 Охлаждающая присадка | 5 л |

TJ 1410 Охлаждающая присадка

Как использовать: смешать с большим в 20–30 раз объемом воды.

Применение: защита образцов от перегрева и обеспечение хорошего смазывающего эффекта.

| Артикул | Наименование | Объем |
|-----------|------------------------------|-------|
| 01.07.857 | TJ 1410 Охлаждающая присадка | 1 л |
| 01.07.860 | TJ 1410 Охлаждающая присадка | 5 л |



Отрезные диски

Алмазные круги



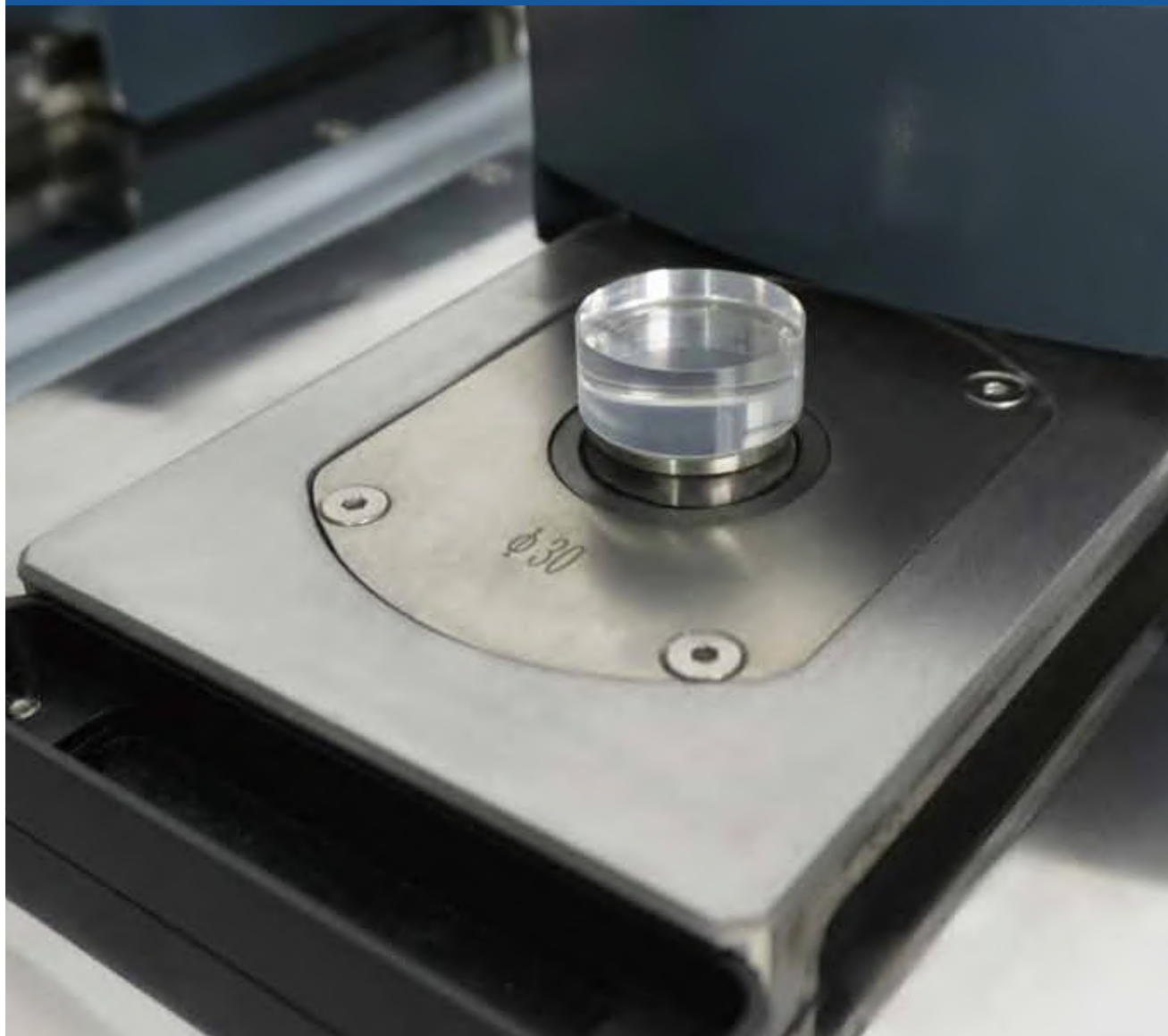
ЗАПРЕССОВКА/ЗАЛИВКА В СМОЛУ

Горячая запрессовка

Горячая запрессовка является идеальным решением для получения высококачественных образцов одинакового размера за короткое время при определенном давлении и температуре нагрева смолы.

Холодная заливка

Смолы для холодной заливки TROJAN позволяют избежать воздействия высокой температуры и давления на образец, гарантируя эффективность, стабильность и надежность результатов пробоподготовки.





Смолы для горячей запрессовки

| Название | РТ 2231 | ВВ 2232 | ТМ 2235 | ТМ 2261 | ЕР 2237 | ДС 2239 | МА 2275 |
|-----------------------|--------------------------------|----------------------------------|---------------|---------------|------------------------------------|--------------------------|----------------------------|
| Описание | Фенольная | Фенол с наполн. из стекловолокна | Прозрачная | Прозрачная | Эпоксид с наполн. из стекловолокна | Электропроводящая | Меламин с минерал. наполн. |
| Вид | Черный/красный/зеленый порошок | Черный порошок | Белый порошок | Белый порошок | Черный порошок | Черно-коричневый порошок | Светло-желтый порошок |
| Время нагрева | 4–6 мин | 4–6 мин | 6–8 мин | 6–8 мин | 5–7 мин | 4–6 мин | 4–7 мин |
| Время охлаждения | 2–3 мин | 2–3 мин | 7–10 мин | 7–10 мин | 4–6 мин | 4–6 мин | 5–8 мин |
| Скорость охлаждения | Высокая/средняя | Высокая/средняя | Низкая | Низкая | Средняя | Высокая | Средняя |
| Давление | 100–300 бар | 100–150 бар | 100–150 бар | 100–150 бар | 100–300 бар | 100–300 бар | 100–300 бар |
| Температура нагрева | 150–180 °С | 140–180 °С | 160–180 °С | 160–180 °С | 150–180 °С | 150–180 °С | 150–180 °С |
| Твердость (по Шор, D) | 85–90 | 90–93 | 85–87 | 85–87 | 90–93 | 90–92 | 88–90 |

* Параметры для шайб Ø 30 мм.

РТ 2231



Особенности: низкая цена, три цвета – черный, зеленый, красный.
Применение: рутинные исследования большинства материалов.

| Артикул | | | Упаковка |
|-----------|-----------|-----------|----------|
| Черная | Зеленая | Красная | |
| 02.01.310 | 02.01.311 | 02.01.312 | 1 кг |
| 02.01.320 | 02.01.321 | 02.01.322 | 4 кг |
| 02.01.325 | 02.01.326 | 02.01.327 | 20 кг |

ВВ 2232



Особенности: экстремально высокая твердость, отличные шлифовально-полировальные свойства, нелипкая, невязкая.
Применение: все твердые материалы, напр., закаленные стали, твердые металлы и керамика.

| Артикул | Упаковка |
|-----------|----------|
| 02.01.210 | 1 кг |
| 02.01.220 | 4 кг |
| 02.01.225 | 20 кг |

ТМ 2235



Особенности: очень прозрачная.
Применение: создание прозрачных заливок, в т. ч. тонких слоев.

| Артикул | Упаковка |
|-----------|----------|
| 02.01.110 | 1 кг |
| 02.01.120 | 4 кг |
| 02.01.125 | 20 кг |

ТМ 2261



Особенности: очень прозрачная, позволяет четко видеть образец.
Применение: то же, что у ТМ 2235, также может быть растворена специальным растворителем TROJAN.

| Артикул | Упаковка |
|-----------|----------|
| 02.01.140 | 1 кг |
| 02.01.144 | 4 кг |
| 02.01.145 | 20 кг |

EP 2237



Особенности: экстремальная твердость, хорошая адгезия с поверхностью образца, очень хорошие шлифовально-полировальные свойства.

Применение: все твердые материалы, напр., металлы, керамика.

| Артикул | Упаковка |
|-----------|----------|
| 02.01.710 | 1 кг |
| 02.01.720 | 4 кг |
| 02.01.751 | 20 кг |

DC 2239



Особенности: превосходная электропроводность
Применение: исследования в СЭМ.

| Артикул | Упаковка |
|-----------|----------|
| 02.01.910 | 1 кг |
| 02.01.940 | 4 кг |
| 02.01.945 | 20 кг |

MA 2275



Особенности: высокая твердость, хорошая адгезия с поверхностью образца, отличные шлифовально-полировальные свойства, подходит для образцов с поверхностью черного цвета.
Применение: материалы средней твердости, напр., металлы, большинство сталей, сплавы алюминия, меди и т. д.

| Артикул | Упаковка |
|-----------|----------|
| 02.01.960 | 1 кг |
| 02.01.965 | 4 кг |
| 02.01.970 | 20 кг |



Хорошая адгезия с краями образца



Образование щели





Смолы для холодной заливки

| Смолы | Акриловые | | Эпоксидные | | | | |
|-----------------------------|--|----------|---|--------------|----------|--------------|-----------|
| | Если требуется сократить время и при большом кол-ве образцов | | Для превосходного заполнения трещин и пор, наилучшей адгезии, низкой усадки и создания прозрачных заливок | | | | |
| Название | TJ 2210 | TJ 2800 | TJ 2220 | TJ 2568 | TJ 2221 | TJ 2226 | TJ 2562 |
| Часть А | Порошок | Порошок | Жидкость | Жидкость | Жидкость | Жидкость | Жидкость |
| Часть В | Жидкость | Жидкость | Жидкость | Жидкость | Жидкость | Жидкость | Жидкость |
| А : В (по весу) | 10 : 8 | 10 : 5 | 2 : 1 | 4,5 : 1 | 2 : 1 | 4,5 : 1 | 3 : 1 |
| Жизнеспособность | 2–4 мин | 2–4 мин | 4–8 мин | 5–10 мин | 5–10 мин | 10–20 мин | 30–60 мин |
| Время отверждения при 25 °С | 8–12 мин | 8–10 мин | 30–60 мин | 45–90 мин | 1–2 ч | 4–6 ч | 10–12 ч |
| Максимальная температура | 80 °С | 85 °С | 144 °С | 125 °С | 112 °С | 90 °С | < 32 °С |
| Твердость (по Шору, D) | 80 | 82–83 | 82 | 82 | 78 | 82 | 80 |
| Защита края | Хорошая | Отличная | Отличная | Превосходная | Хорошая | Превосходная | Отличная |

* Параметры для шайб Ø 30 мм при 25 °С.

* TROJAN Dissolver – это смесь растворителей, которая при нагревании удаляет смолу из образца.

Акриловые смолы используются в случаях, когда требуется сократить время отверждения заливок, а также при исследованиях большого количества образцов.



TJ 2210 Акриловая смола

Особенности: очень прозрачная, обладает высокой текучестью, особенно подходит для печатных плат и других компонентов микроэлектроники.

| Артикул | Описание | Упаковка |
|-----------|------------------------------|----------|
| 02.03.411 | Смола (порошок белого цвета) | 1 кг |
| 02.03.412 | Отвердитель (жидкость) | 800 мл |
| 02.03.421 | Смола (порошок белого цвета) | 2,5 кг |
| 02.03.423 | Отвердитель (жидкость) | 2000 мл |



TJ 2215 Акриловая смола

Особенности: характеризуется отличным удержанием края без образования пузырьков.

| Артикул | Описание | Упаковка |
|-----------|------------------------|----------|
| 02.03.486 | Смола (порошок) | 1 кг |
| 02.03.487 | Отвердитель (жидкость) | 1000 мл |



TJ 2800 Акриловая смола

Особенности: полупрозрачная, обладает низкой усадкой. Отвердевает под давлением с помощью импрегнатора.

| Артикул | Описание | Упаковка |
|-----------|------------------------------|----------|
| 02.03.511 | Смола (порошок белого цвета) | 1 кг |
| 02.03.512 | Отвердитель (жидкость) | 1000 мл |

Эпоксидные смолы используются, если требуется превосходное заполнение пор и трещин, наилучшая адгезия, низкая усадка и при создании прозрачных заливок.



TJ 2220 Epoxy Fast (2 : 1)

Особенности: прозрачная желтоватая смола с хорошей адгезией.

| Артикул | Описание | Упаковка |
|-----------|------------------------|----------|
| 02.04.660 | Смола (жидкость) | 2 кг |
| 02.04.661 | Отвердитель (жидкость) | 1 кг |



TJ 2568 Epoxy Quick (4,5 : 1)

Особенности: прозрачная, быстроотвердевающая смола с низкой усадкой и превосходной адгезией.

| Артикул | Описание | Упаковка |
|-----------|------------------------|----------|
| 02.04.857 | Смола (жидкость) | 1 кг |
| 02.04.858 | Отвердитель (жидкость) | 230 г |



TJ 2562 Epoxy Thin (3 : 1)

Особенности: прозрачная смола с низкой вязкостью, очень низкой пиковой температурой и хорошей адгезией.

| Артикул | Описание | Упаковка |
|-----------|------------------------|----------|
| 02.04.853 | Смола (жидкость) | 1,5 кг |
| 02.04.854 | Отвердитель (жидкость) | 0,5 кг |



TJ 2226 Epoxy Resin (4,5 : 1)

Особенности: прозрачная медленноотвердевающая смола для общего использования.

| Артикул | Описание | Упаковка |
|-----------|------------------------|----------|
| 02.04.773 | Смола (жидкость) | 1 кг |
| 02.04.774 | Отвердитель (жидкость) | 230 г |



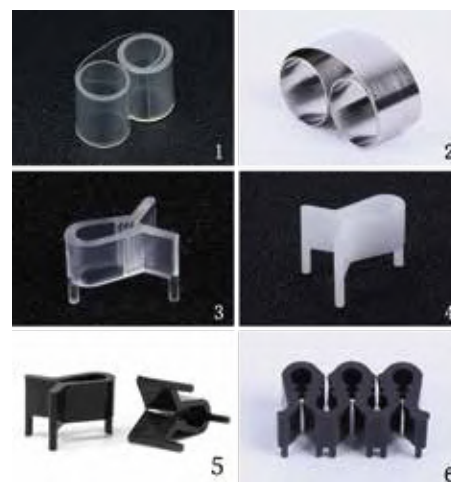


Аксессуары

Фиксаторы образцов

Удерживают маленькие и тонкие образцы при заливке и запрессовке. Металлические клипсы используются при горячей запрессовке, пластиковые – при холодной заливке.

| Артикул | Описание | Упаковка | |
|---------|-----------|---|----------|
| 1 | 07.01.010 | Пластиковый витой зажим, 6 × 100 мм | 100 шт. |
| | 07.01.012 | Пластиковый витой зажим, 6 × 100 мм | 1000 шт. |
| 2 | 07.01.016 | Зажим из нержавеющей стали, 7 × 120 мм | 100 шт. |
| | 07.01.017 | Зажим из нержавеющей стали, 7 × 120 мм | 1000 шт. |
| 3 | 07.02.010 | T-обр. прозрачный пластиковый зажим, 10 × 9 × 13 мм | 100 шт. |
| 4 | 07.03.010 | T-обр. белый пластиковый зажим, 10 × 9 × 13 мм | 100 шт. |
| 5 | 07.04.010 | T-обр. черный пластиковый зажим, 10 × 9 × 13 мм | 100 шт. |
| | 07.04.012 | T-обр. черный пластиковый зажим, 10 × 9 × 13 мм | 500 шт. |
| 6 | 07.05.001 | S-обр. черный пластиковый зажим, 20 × 10 × 8 мм | 100 шт. |



Двусоставные формочки

Многоразовые пластиковые формочки со съемным доньшком для легкого извлечения образцов для всех типов смол.

| Артикул | Описание | Упаковка |
|-----------|------------------------------------|----------|
| 08.02.002 | Пластиковые формочки, Ø 25 × 20 мм | 10 шт. |
| 08.02.004 | Пластиковые формочки, Ø 30 × 23 мм | 10 шт. |
| 08.02.006 | Пластиковые формочки, Ø 32 × 25 мм | 10 шт. |
| 08.02.008 | Пластиковые формочки, Ø 40 × 27 мм | 10 шт. |



Силиконовые формочки

Многоразовые прочные силиконовые формочки для акриловых и эпоксидных смол.

| Артикул | Описание | Упаковка |
|-------------|---|----------|
| 08.02.018 | Силиконовые формочки, Ø 20 × 18 мм | 10 шт. |
| 08.02.020 | Силиконовые формочки, Ø 25 × 18 мм | 10 шт. |
| 08.02.022 | Силиконовые формочки, Ø 30 × 18 мм | 10 шт. |
| 08.02.030-1 | Силиконовые формочки, Ø 40 × 25 мм | 10 шт. |
| 08.02.050 | Силиконовые формочки, 50 × 70 × 20 мм | 10 шт. |
| 08.02.058 | Силиконовые формочки, 180 × 106 × 30 мм | 10 шт. |



Тefлоновые формочки

Многоразовые прочные тефлоновые формочки для очень легкого извлечения образцов после отверждения.

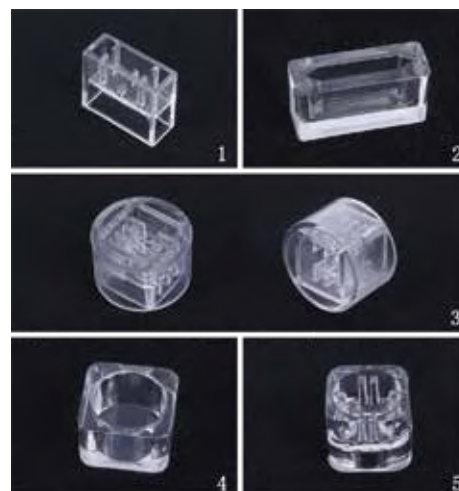
| Артикул | Описание | Упаковка |
|-----------|------------------------------|----------|
| 08.02.110 | Тefлоновые формочки, Ø 25 мм | 1 шт. |
| 08.02.120 | Тefлоновые формочки, Ø 30 мм | 1 шт. |
| 08.02.132 | Тefлоновые формочки, Ø 40 мм | 1 шт. |



Одноразовые формочки

Экономичное решение при работе с большим объемом образцов.

| Артикул | Описание | Упаковка |
|-------------|---|----------|
| ① 08.01.013 | 24 × 20 × 10 мм, формочка с одинарной решеткой | 500 шт. |
| 08.01.015 | 22 × 11 × 8 мм, формочка с одинарной решеткой | 500 шт. |
| ② 08.01.016 | 22 × 11 × 8 мм, формочка с одинарной решеткой | 1000 шт. |
| 08.01.030 | Ø 30 мм, формочка снаружи круглая и внутри квадратная | 100 шт. |
| ③ 08.01.032 | Ø 30 мм, формочка снаружи круглая и внутри квадратная | 200 шт. |
| 08.01.035 | Ø 30 мм, формочка снаружи круглая и внутри квадратная | 500 шт. |
| ④ 08.01.038 | 20 × 20 × 12,3 мм, формочка снаружи квадратная и внутри круглая | 500 шт. |
| ⑤ 08.01.039 | 20 × 20 × 12,3 мм, формочка снаружи квадратная и внутри круглая | 1000 шт. |



EtaKit Сплиттер

Сплиттер EtaKit легко и эффективно разъединяет круглые заливочные формочки для удобства извлечения образцов. Применим для двусоставных формочек.

| Артикул | Описание | Упаковка |
|-----------|-----------------|----------|
| 13.20.003 | EtaKit Сплиттер | 1 шт. |





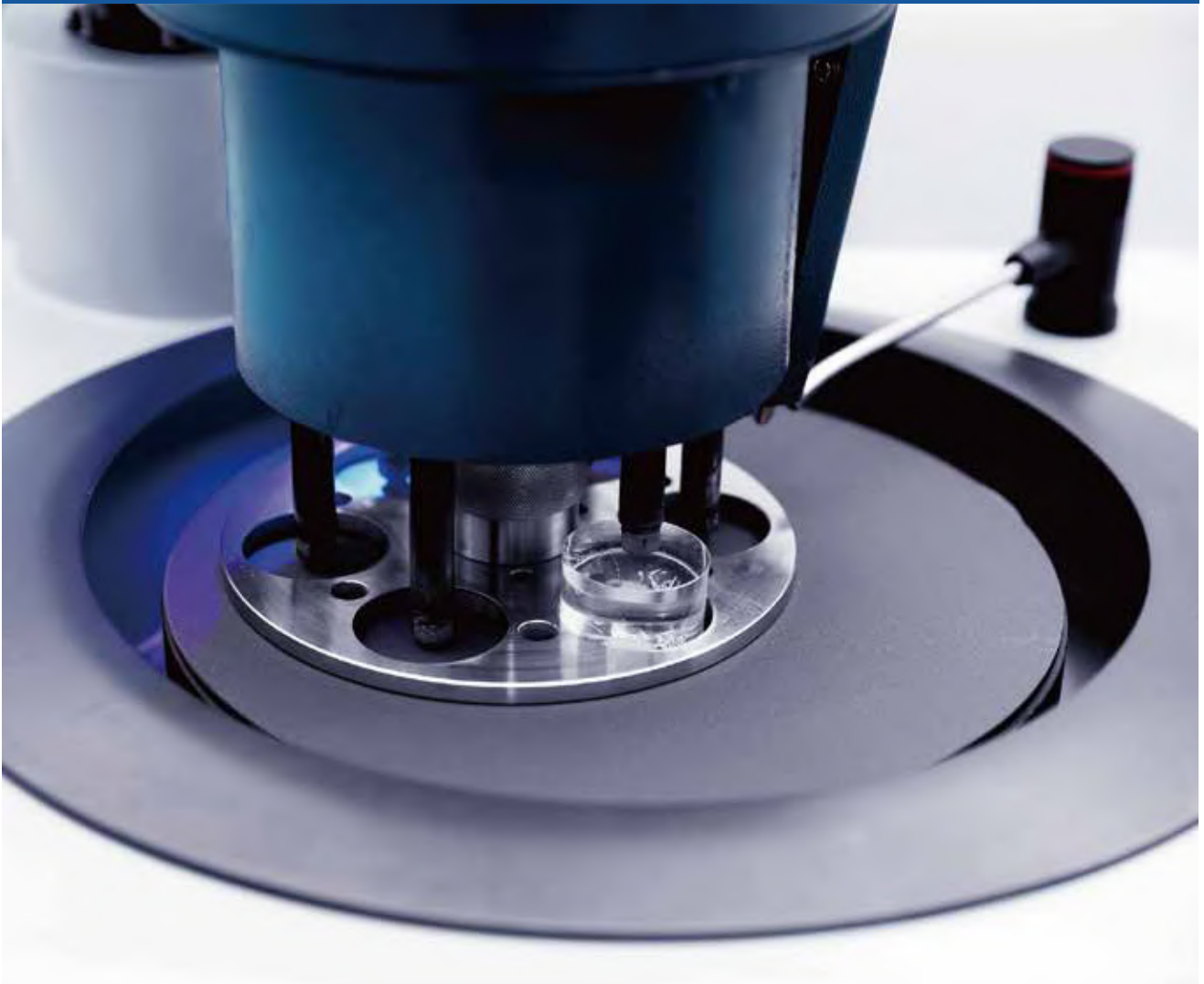
ШЛИФОВАНИЕ И ПОЛИРОВАНИЕ

Шлифование

Поверхность залитого в смолу образца не является гладкой. Задача шлифования состоит в том, чтобы удалить неровности на поверхности образца с помощью абразивных материалов.

Полирование

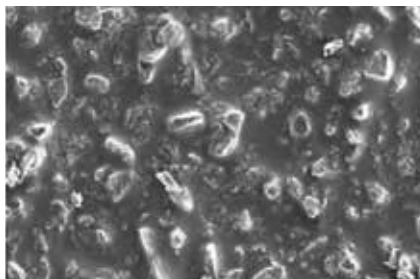
Целью полирования является удаление деформаций и царапин после шлифования и получение поверхности с хорошим светоотражением для дальнейшего исследования в микроскопе. Полирование производится с помощью разных видов сукна, отличающихся абразивными характеристиками поверхности.



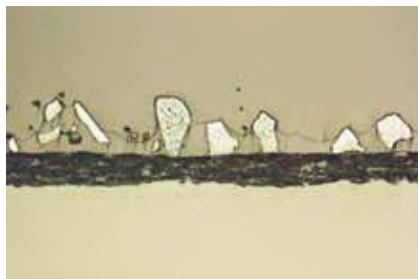


Шлифовальная бумага

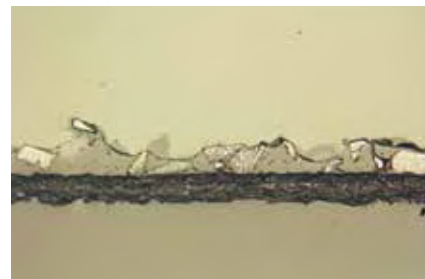
Существует два типа бумаги – с карбидом кремния и оксидом алюминия. Они характеризуются хорошей водостойкостью, долговечностью, продолжительным сроком службы, обеспечивают равномерное шлифование поверхности и сводят к минимуму деформацию образцов.



СЭМ, 50х



Перед использованием, 50х



После использования, 50х

Сравнительная таблица абразивных материалов

| Размер зерна (мкм) | 260 | 200 | 125 | 80 | 68 | 52 | 40 | 35 | 26 | 22 | 15 | 10 | 5 |
|--------------------|-----|-----|------|------|------|------|------|------|------|------|-------|-------|-------|
| USA Grit | #60 | #80 | #120 | #180 | #220 | #240 | #280 | #320 | #360 | #400 | #600 | #800 | #1200 |
| FEPA | #60 | #80 | #120 | #180 | #240 | #280 | #360 | #400 | #600 | #800 | #1200 | #2400 | #4000 |



Неклейкая задняя поверхность



Клейкая задняя поверхность

Бумага с карбидом кремния (неклейкая)

| FEPA (зернистость) | 8 дюймов (200 мм) | 10 дюймов (250 мм) | 12 дюймов (300 мм) | Упаковка |
|--------------------|-------------------|--------------------|--------------------|----------|
| 120 | 03.03.103 | 03.03.403 | 03.03.703 | 50 шт. |
| 180 | 03.03.104 | 03.03.404 | 03.03.704 | 100 шт. |
| 400 | 03.03.107 | 03.03.407 | 03.03.707 | 100 шт. |
| 800 | 03.03.109 | 03.03.409 | 03.03.709 | 100 шт. |
| 1200 | 03.03.111 | 03.03.411 | 03.03.711 | 100 шт. |
| 2000 | 03.03.113 | 03.03.413 | 03.03.713 | 100 шт. |
| 2500 | 03.03.114 | 03.03.414 | 03.03.714 | 100 шт. |
| 2400 | 03.03.115 | 03.03.415 | 03.03.715 | 100 шт. |
| 4000 | 03.03.116 | 03.03.416 | 03.03.716 | 100 шт. |

Бумага с карбидом кремния (клейкая)

| FEPA (зернистость) | 8 дюймов (200 мм) | 10 дюймов (250 мм) | 12 дюймов (300 мм) | Упаковка |
|--------------------|-------------------|--------------------|--------------------|----------|
| 120 | 03.04.203 | 03.04.503 | 03.04.803 | 50 шт. |
| 180 | 03.04.204 | 03.04.504 | 03.04.804 | 100 шт. |
| 400 | 03.04.207 | 03.04.507 | 03.04.807 | 100 шт. |
| 800 | 03.04.209 | 03.04.509 | 03.04.809 | 100 шт. |
| 1200 | 03.04.211 | 03.04.511 | 03.04.811 | 100 шт. |
| 2000 | 03.04.213 | 03.04.513 | 03.04.813 | 100 шт. |
| 2500 | 03.04.214 | 03.04.514 | 03.04.814 | 100 шт. |
| 2400 | 03.04.215 | 03.04.515 | 03.04.815 | 100 шт. |
| 4000 | 03.04.216 | 03.04.516 | 03.04.816 | 100 шт. |



Неклейкая задняя поверхность



Клейкая задняя поверхность

Бумага с оксидом алюминия (неклейкая)

| FEPA (зернистость) | 8 дюймов (200 мм) | 10 дюймов (250 мм) | 12 дюймов (300 мм) | Упаковка |
|--------------------|-------------------|--------------------|--------------------|----------|
| 120 | 03.01.103 | 03.01.403 | 03.01.703 | 50 шт. |
| 180 | 03.01.104 | 03.01.404 | 03.01.704 | 100 шт. |
| 320 | 03.01.105 | 03.01.405 | 03.01.705 | 100 шт. |
| 600 | 03.01.107 | 03.01.407 | 03.01.707 | 100 шт. |
| 800 | 03.01.108 | 03.01.408 | 03.01.708 | 100 шт. |
| 1200 | 03.01.110 | 03.01.410 | 03.01.710 | 100 шт. |

Бумага с оксидом алюминия (клейкая)

| FEPA (зернистость) | 8 дюймов (200 мм) | 10 дюймов (250 мм) | 12 дюймов (300 мм) | Упаковка |
|--------------------|-------------------|--------------------|--------------------|----------|
| 120 | 03.02.403 | 03.02.503 | 03.02.803 | 50 шт. |
| 180 | 03.02.404 | 03.02.504 | 03.02.804 | 100 шт. |
| 320 | 03.02.405 | 03.02.505 | 03.02.805 | 100 шт. |
| 600 | 03.02.407 | 03.02.507 | 03.02.807 | 100 шт. |
| 800 | 03.02.408 | 03.02.508 | 03.02.808 | 100 шт. |
| 1200 | 03.02.410 | 03.02.510 | 03.02.810 | 100 шт. |



Алмазные шлифовальные диски

DiaNi Алмазный диск

Металлические диски, поверхность которых представляет собой алмазы с никелевым покрытием. Они характеризуются чрезвычайной прочностью и очень быстрой скоростью снятия материала. Рекомендованы для сталей, твердых металлов, стекла и минералов.



| FEPA (зернистость) | 8 дюймов (200 мм) | 10 дюймов (250 мм) | 12 дюймов (300 мм) | Упаковка |
|--------------------|-------------------|--------------------|--------------------|----------|
| 80 | 04.21.110S | 04.21.210S | 04.21.310S | 1 шт. |
| 120 | 04.21.120S | 04.21.220S | 04.21.320S | 1 шт. |
| 200 | 04.21.125S | 04.21.225S | 04.21.325S | 1 шт. |
| 400 | 04.21.130S | 04.21.230S | 04.21.330S | 1 шт. |
| 800 | 04.21.140S | 04.21.240S | 04.21.340S | 1 шт. |
| 1200 | 04.21.150S | 04.21.250S | 04.21.350S | 1 шт. |

DiaRe Алмазный диск

Металлические алмазные диски со смоляной основой. Рекомендованы для большинства материалов. Характеризуются очень длительным сроком службы и не требуют правки.



| FEPA (зернистость) | 8 дюймов (200 мм) | 10 дюймов (250 мм) | 12 дюймов (300 мм) | Упаковка |
|--------------------|-------------------|--------------------|--------------------|----------|
| 120 | 04.22.120S | 04.22.220S | 04.22.320S | 1 шт. |
| 200 | 04.22.125S | 04.22.225S | 04.22.325S | 1 шт. |
| 400 | 04.22.130S | 04.22.230S | 04.22.330S | 1 шт. |
| 800 | 04.22.140S | 04.22.240S | 04.22.340S | 1 шт. |
| 1500 | 04.22.150S | 04.22.250S | 04.22.350S | 1 шт. |
| 3000 | 04.22.160S | 04.22.260S | 04.22.360S | 1 шт. |
| 5000 | 04.22.170S | 04.22.270S | 04.22.370S | 1 шт. |

PF Алмазная полировальная пленка

Прецизионные алмазные полировальные пленки TROJAN PF в основном используются для полирования оптоволокна, чипов и других материалов. Пленки с размером зерна 0–30 мкм подходят для грубого шлифования, 3 мкм и 1 мкм – для тонкого шлифования.

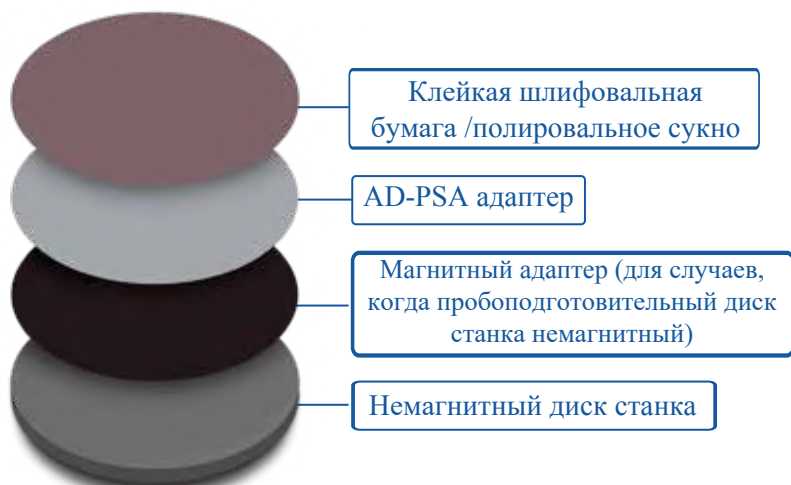


| Артикул | Диаметр | Размер зерна | Упаковка |
|-----------|---------|--------------|----------|
| 14.01.461 | 200 мм | 1 мкм | 1 шт. |
| 14.01.462 | 200 мм | 3 мкм | 1 шт. |
| 14.01.463 | 200 мм | 6 мкм | 1 шт. |
| 14.01.464 | 200 мм | 9 мкм | 1 шт. |
| 14.01.465 | 200 мм | 15 мкм | 1 шт. |
| 14.01.466 | 200 мм | 30 мкм | 1 шт. |



Адаптеры

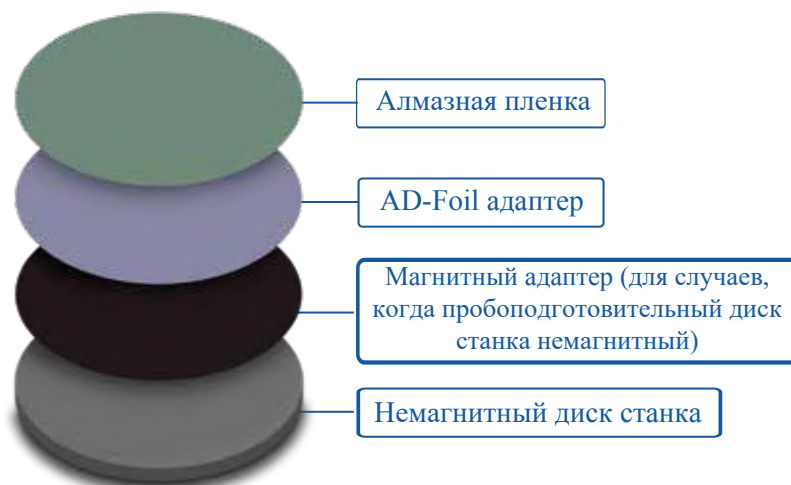
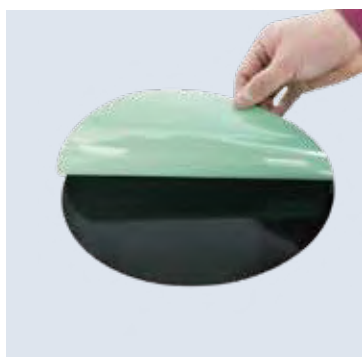
AD-PSA адаптер



Адаптер **AD-PSA** позволяет легко крепить и снимать без следов шлифовальные диски и полировальное сукно на клейкой основе.

| Артикул | Диаметр | Упаковка |
|-----------|---------|----------|
| 04.08.410 | 200 мм | 1 шт. |
| 04.08.413 | 250 мм | 1 шт. |
| 04.08.420 | 300 мм | 1 шт. |

AD-Foil адаптер

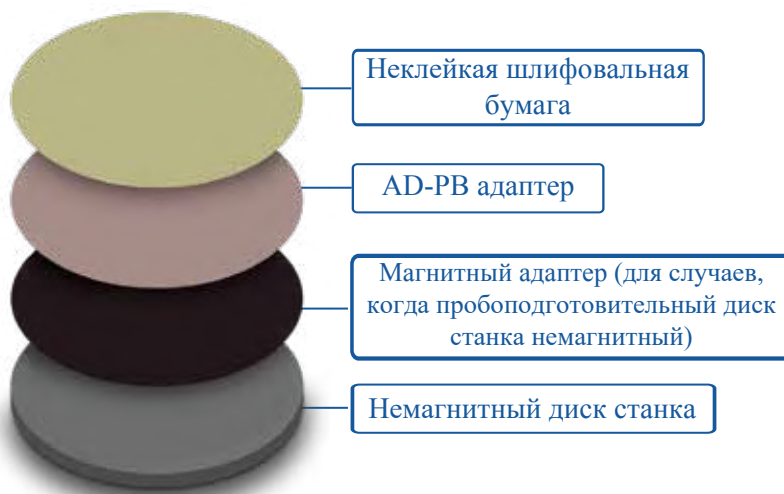


Адаптер **AD-Foil** предназначен для шлифовальной SiC-фольги и алмазных дисков. При загрязнении он моется водой.

| Артикул | Описание | Упаковка |
|-----------|----------|----------|
| 04.08.422 | 200 мм | 1 шт. |
| 04.08.430 | 250 мм | 1 шт. |
| 04.08.432 | 300 мм | 1 шт. |

Шлифование/полирование

AD-PB адаптер



Адаптер **AD-PB** предназначен для обычной (неклеящей) шлифовальной SiC-бумаги и алмазных дисков. При загрязнении он моется водой.

| Артикул | Описание | Упаковка |
|-----------|----------|----------|
| 04.08.310 | 200 мм | 1 шт. |
| 04.08.320 | 250 мм | 1 шт. |
| 04.08.330 | 300 мм | 1 шт. |

Магнитный адаптер



Магнитный адаптер крепится на пробоподготовительный диск станка и плотно удерживает другие различные адаптеры (AD-PSA, AD-PB, AD-Foil).

| Артикул | Описание | Упаковка |
|-----------|----------|----------|
| 04.08.010 | 200 мм | 1 шт. |
| 04.08.020 | 250 мм | 1 шт. |
| 04.08.030 | 300 мм | 1 шт. |



Полировальное сукно

ZN-ZP Черное полиуретановое сукно (клейкое)

Сукно с коротким ворсом для химико-механической полировки. Рекомендуется использовать с суспензиями оксида алюминия или кремния 0,02–1 мкм.



| Артикул | Описание | Упаковка |
|-----------|---------------------------|----------|
| 05.01.110 | 200 мм, черный полиуретан | 10 шт. |
| 05.01.120 | 250 мм, черный полиуретан | 10 шт. |
| 05.01.130 | 300 мм, черный полиуретан | 10 шт. |

SR-ZP Красное синтетическое тканое сукно (клейкое)

Сукно из синтетической ткани для полирования большинства материалов. Рекомендуется использовать с алмазными суспензиями и суспензиями оксида алюминия 0,3–3,0 мкм.



| Артикул | Описание | Упаковка |
|-----------|-------------------------------------|----------|
| 05.02.150 | 200 мм, красная синтетическая ткань | 10 шт. |
| 05.02.160 | 250 мм, красная синтетическая ткань | 10 шт. |
| 05.02.170 | 300 мм, красная синтетическая ткань | 10 шт. |

ET-JP Белое синтетическое вельветовое сукно (клейкое)

Применяется для финального полирования мягких материалов, таких как медь, олово, смолы, печатные платы, полупроводники. Рекомендуется использовать с суспензиями или порошками оксида алюминия 0,05–3,0 мкм.



| Артикул | Описание | Упаковка |
|-----------|-------------------------------------|----------|
| 05.03.210 | 200 мм, белый синтетический вельвет | 10 шт. |
| 05.03.220 | 250 мм, белый синтетический вельвет | 10 шт. |
| 05.03.230 | 300 мм, белый синтетический вельвет | 10 шт. |

YR-JP Коричневое синтетическое вискозное сукно (клейкое)

Применяется для полирования черных и цветных металлов, композитов, полимеров, чугунов, керамики, карбидов, печатных плат. Рекомендуется использовать с алмазными суспензиями или суспензиями и порошками оксида алюминия 0,05–3,0 мкм.



| Артикул | Описание | Упаковка |
|-----------|--|----------|
| 05.04.310 | 200 мм, коричневая синтетическая вискоза | 10 шт. |
| 05.04.320 | 250 мм, коричневая синтетическая вискоза | 10 шт. |
| 05.04.330 | 300 мм, коричневая синтетическая вискоза | 10 шт. |

YS-JP Белое текстильное сукно (клеякое)

Применяется для полирования меди, алюминия, олова и мягких черных металлов. Рекомендуется использовать с алмазными суспензиями или спреями 1–6 мкм.



| Артикул | Описание | Упаковка |
|-----------|------------------------|----------|
| 05.07.710 | 200 мм, белый текстиль | 10 шт. |
| 05.07.720 | 250 мм, белый текстиль | 10 шт. |
| 05.07.730 | 300 мм, белый текстиль | 10 шт. |

GF-JP Белое синтетическое шелковое сукно (клеякое)

Применяется для полирования черных металлов. Рекомендуется использовать с алмазными суспензиями или спреями 3–9 мкм.



| Артикул | Описание | Упаковка |
|-----------|----------------------------------|----------|
| 05.10.010 | 200 мм, белый синтетический шелк | 10 шт. |
| 05.10.020 | 250 мм, белый синтетический шелк | 10 шт. |
| 05.10.030 | 300 мм, белый синтетический шелк | 10 шт. |

SC-JP Белое натуральное шелковое сукно (клеякое)

Применяется для полирования черных металлов. Рекомендуется использовать с алмазными суспензиями 0,5–6,0 мкм.



| Артикул | Описание | Упаковка |
|-----------|--------------------------------|----------|
| 05.05.510 | 200 мм, белый натуральный шелк | 10 шт. |
| 05.05.520 | 250 мм, белый натуральный шелк | 10 шт. |
| 05.05.530 | 300 мм, белый натуральный шелк | 10 шт. |

CS-JP Голубое синтетическое шелковое сукно (клеякое)

Применяется для полирования черных и цветных металлов, покрытий, пластика. Рекомендуется использовать с алмазными суспензиями или спреями 0,5–6 мкм.



| Артикул | Описание | Упаковка |
|-----------|------------------------------------|----------|
| 05.12.110 | 200 мм, голубой синтетический шелк | 10 шт. |
| 05.12.120 | 250 мм, голубой синтетический шелк | 10 шт. |
| 05.12.130 | 300 мм, голубой синтетический шелк | 10 шт. |

Final Red Финальное красное полировальное сукно (клеякое)

Широко применяется для полирования электронных компонентов, особенно при изучении в сканирующих и просвечивающих электронных микроскопах. Рекомендуется использовать с алмазными суспензиями < 3 мкм, коллоидными суспензиями или суспензиями оксида алюминия.



| Артикул | Описание | Упаковка |
|-----------|-----------------------|----------|
| 05.13.110 | 200 мм, красное сукно | 10 шт. |
| 05.13.120 | 250 мм, красное сукно | 10 шт. |
| 05.13.130 | 300 мм, красное сукно | 10 шт. |

Применение полировального сукна

| Название | Полирование | | Полирование | | | | Полирование | | | |
|------------------------------|-------------|---------|-------------|---------|---------|-----------|-------------|------------|------------|--------------|
| | NL-CP | GF-JP | SC-JP | YS-JP | CS-JP | SR-JP | ET-JP | YR-JP | Final-Red | ZN-JP |
| Рекомендованный размер зерна | 6~15 мкм | 3~9 мкм | 1~6 мкм | 1~6 мкм | 1~6 мкм | 0,3~3 мкм | 0,05~1 мкм | 0,05~1 мкм | 0,05~1 мкм | 0,05~0,3 мкм |
| Суспензия оксида алюминия | - | - | - | ★ | ★ | ★★ | ★★ | ★★ | ★★ | ★★ |
| Суспензия оксида кремния | - | - | - | - | - | - | ★ | ★ | ★★ | ★★ |
| Алмазные суспензии | ★★ | ★★ | ★★ | ★★ | ★★ | ★★ | ★ | ★ | - | - |
| Керамика | ★★ | ★ | ★★ | - | ★ | ★ | ★ | ★ | - | ★★ |
| Твердые металлы | ★★ | ★★ | ★★ | ★ | ★★ | ★★ | ★ | - | - | ★★ |
| Стали | ★★ | ★★ | ★★ | ★★ | ★★ | ★★ | ★ | ★ | ★ | ★★ |
| Композиционные материалы | - | ★ | ★★ | ★ | ★ | ★ | ★★ | ★★ | ★★ | ★★ |
| Минералы | ★★ | ★ | ★ | ★ | ★★ | ★ | ★ | ★ | - | ★ |
| Напыленные покрытия | - | ★★ | ★ | ★ | ★★ | ★★ | ★★ | ★★ | - | ★★ |
| Серый чугун | ★★ | ★★ | ★★ | ★★ | ★★ | ★★ | ★ | ★ | - | ★★ |
| Медные сплавы | - | ★ | ★ | ★★ | ★★ | ★★ | ★★ | ★★ | ★★ | ★★ |
| Алюминиевые сплавы | - | ★ | ★ | ★★ | ★★ | ★★ | ★★ | ★★ | ★★ | ★★ |
| Мягкие металлы | - | ★ | ★ | ★★ | ★★ | ★★ | ★★ | ★★ | ★★ | ★★ |
| Сплавы, не содержащие железо | - | ★ | ★★ | ★★ | ★ | ★ | ★ | ★ | - | ★★ |
| Электронные компоненты | - | ★★ | ★ | - | ★ | ★★ | ★★ | ★★ | ★★ | ★★ |
| Пластик | - | - | ★ | - | ★ | ★★ | ★★ | ★★ | ★ | ★★ |

★★ Отлично ★ Хорошо

Шлифование/полирование

Методики подготовки различных материалов

| Материал | Изображение | Шлифование | Полирование, шаг 1 | Полирование, шаг 2 | Полирование, шаг 3 |
|--|-------------|---|--------------------|---------------------------|---------------------------|
| Печатные платы | | Шлифовальная бумага P180-P400-P800-P1200-P2500-P4000 | SC сукно | ET сукно | ZN сукно |
| | | | 1 мкм MD-W | 0,05 мкм AO-W | 0,05 мкм SO-A439 |
| | | | Алмазная суспензия | Суспензия оксида алюминия | Суспензия оксида кремния |
| Полупроводники | | Шлифовальная бумага P180-P400-P800-P1200-P2500-P4000 | SC сукно | Final Red сукно | ZN сукно |
| | | | 1 мкм MD-W | 0,05 мкм AO-W | 0,05 мкм SO-A439 |
| | | | Алмазная суспензия | Суспензия оксида алюминия | Суспензия оксида кремния |
| Микроэлектроника | | Шлифовальная бумага P180-P400-P800-P2000-P4000 | SC сукно | ET сукно | ZN сукно |
| | | | 1 мкм MD-W | 0,3 мкм AO-W | 0,05 мкм SO-A439 |
| | | | Алмазная суспензия | Суспензия оксида алюминия | Суспензия оксида кремния |
| Керамика и камни | | Метод 1: DiaRe диск P120-P400-P800 Метод 2: DiaNi диск P120-P400-P800-P1200 | NL сукно | CS сукно | CS сукно |
| | | | 9 мкм MD-W | 3 мкм MD-W | 1 мкм MD-W |
| | | | Алмазная суспензия | Алмазная суспензия | Алмазная суспензия |
| Металлические напыления | | Метод 1: Шлифовальная бумага P180-P400-P800 Метод 2: DiaRe диск P120-P400-P800-P1200 | NL сукно | SC сукно | ZN сукно |
| | | | 9 мкм MD-W | 3 мкм MD-W | 0,05 мкм SO-A439 |
| | | | Алмазная суспензия | Алмазная суспензия | Суспензия оксида кремния |
| Керамические напыления | | DiaRe диск P120-P400-P800 | NL сукно | SC сукно | ZN сукно |
| | | | 9 мкм MD-W | 3 мкм MD-W | 0,05 мкм SO-A439 |
| | | | Алмазная суспензия | Алмазная суспензия | Суспензия оксида кремния |
| Цементированные карбиды | | Метод 1: DiaRe диск P120-P400-P800 Метод 2: DiaNi диск P120-P400-P800-P1200 | NL сукно | CS сукно | ZN сукно |
| | | | 9 мкм MD-W | 3 мкм MD-W | 0,05 мкм SO-A439 |
| | | | Алмазная суспензия | Алмазная суспензия | Суспензия оксида кремния |
| Алюминиевые сплавы | | Шлифовальная бумага P180-P400-P800-P1200-P2500 | YS сукно | SR сукно | ZN сукно |
| | | | 3 мкм MD-W | 1 мкм MD-W | 0,05 мкм SO-A439 |
| | | | Алмазная суспензия | Алмазная суспензия | Суспензия оксида кремния |
| Титановые сплавы | | Шлифовальная бумага P180-P400-P800-P1200-P2500 | GF сукно | ZN сукно | |
| | | | 3 мкм MD-W | 0,05 мкм SO-T401 | |
| | | | Алмазная суспензия | Суспензия оксида кремния | |
| Медь и медные сплавы | | Шлифовальная бумага P180-P400-P800-P2000-P4000 | GF сукно | CS сукно | ZN сукно |
| | | | 3 мкм MD-W | 1 мкм MD-W | 0,05 мкм SO-A439 |
| | | | Алмазная суспензия | Алмазная суспензия | Суспензия оксида кремния |
| Твердые стали | | Метод 1: DiaRe диск P120-P400-P800 Метод 2: DiaNi диск P120-P400-P1200 | SC сукно | SC сукно | ET сукно |
| | | | 3 мкм MD-W | 1 мкм MD-W | 0,05 мкм AO-W |
| | | | Алмазная суспензия | Алмазная суспензия | Суспензия оксида алюминия |
| Низкоуглеродистые стали | | Шлифовальная бумага P180-P400-P800 | NL сукно | CS сукно | ET сукно |
| | | | 9 мкм MD-W | 1 мкм MD-W | 0,05 мкм AO-W |
| | | | Алмазная суспензия | Алмазная суспензия | Суспензия оксида алюминия |
| Чугуны | | Шлифовальная бумага P180-P400-P800-P1200 | GF сукно | CS сукно | ET сукно |
| | | | 3 мкм MD-W | 1 мкм MD-W | 0,05 мкм AO-W |
| | | | Алмазная суспензия | Алмазная суспензия | Суспензия оксида алюминия |
| Закаленные стали | | Метод 1: DiaRe диск P120-P400-P800 Метод 2: Шлифовальная бумага P180-P400-P800 | NL сукно | SR сукно | |
| | | | 9 мкм MD-W | 1 мкм MD-W | |
| | | | Алмазная суспензия | Алмазная суспензия | |
| Нержавеющие и мартенситностареющие стали | | Метод 1: DiaRe диск P120-P400-P800 Метод 2: Шлифовальная бумага P400-P800-P1200 | GF сукно | SR сукно | ZN сукно |
| | | | 3 мкм MD-W | 1 мкм MD-W | 0,05 мкм SO-A439 |
| | | | Алмазная суспензия | Алмазная суспензия | Суспензия оксида кремния |
| Композиты с полимерной матрицей | | Шлифовальная бумага P180-P400-P800-P2000 | SC сукно | CS сукно | ET сукно |
| | | | 3 мкм MD-W | 1 мкм MD-W | 0,05 мкм AO-W |
| | | | Алмазная суспензия | Алмазная суспензия | Суспензия оксида алюминия |
| Образцы из общей серии | | DiaRe диск P180-P400-P800-P2000 | GF сукно | SR сукно | ET сукно |
| | | | 3 мкм MD-W | 1 мкм MD-W | 0,05 мкм AO-W |
| | | | Алмазная суспензия | Алмазная суспензия | Суспензия оксида алюминия |



Суспензии, спреи, порошки

Алмазные суспензии содержат большие концентрации монокристаллических или поликристаллических алмазов. Стабильность суспензий выражается в легком и равномерном распределении алмазов по поверхности полировального сукна.

MD-W Монокристаллическая суспензия

Алмазная суспензия на водной основе, используемая для полирования большинства материалов.



| Артикул | Описание | Объем |
|-----------|-------------------------------|--------|
| 06.01.110 | Монокристаллическая, 0,25 мкм | 500 мл |
| 06.01.120 | Монокристаллическая, 0,5 мкм | 500 мл |
| 06.01.130 | Монокристаллическая, 1 мкм | 500 мл |
| 06.01.140 | Монокристаллическая, 3 мкм | 500 мл |
| 06.01.150 | Монокристаллическая, 6 мкм | 500 мл |
| 06.01.160 | Монокристаллическая, 9 мкм | 500 мл |

PD-WT Поликристаллическая суспензия

Алмазная суспензия на водной основе, обеспечивающая более высокую скорость полирования и наилучшее качество полировальной поверхности.



| Артикул | Описание | Объем |
|-----------|-------------------------------|--------|
| 06.02.210 | Поликристаллическая, 0,25 мкм | 500 мл |
| 06.02.220 | Поликристаллическая, 0,5 мкм | 500 мл |
| 06.02.230 | Поликристаллическая, 1 мкм | 500 мл |
| 06.02.240 | Поликристаллическая, 3 мкм | 500 мл |
| 06.02.250 | Поликристаллическая, 6 мкм | 500 мл |
| 06.02.260 | Поликристаллическая, 9 мкм | 500 мл |

PL-W Лубрикант

Лубрикант используется для повышения эффективности полирования алмазных суспензий и спреев. Он снижает трение и увеличивает срок службы полировального сукна. Возможно дозировать автоматически и вручную.



| Артикул | Описание | Объем |
|-----------|-----------|---------|
| 06.09.510 | Лубрикант | 500 мл |
| 06.09.520 | Лубрикант | 1000 мл |

Шлифование/полирование

АО-W Суспензия оксида алюминия

Стабильная суспензия на водной основе. Используется для полирования меди, олова и других мягких или пластичных материалов, таких как печатные платы и полупроводники.



| Артикул | Описание | Объем |
|-----------|-------------------------------------|--------|
| 06.04.210 | Суспензия оксида алюминия, 0,05 мкм | 500 мл |
| 06.04.220 | Суспензия оксида алюминия, 0,3 мкм | 500 мл |
| 06.04.230 | Суспензия оксида алюминия, 1 мкм | 500 мл |

Монокристаллическая алмазная паста

Алмазная паста на водной основе, гарантирующая получение хорошего качества поверхности при высокой скорости полирования.



| Артикул | Описание | Упаковка |
|-----------|--------------------------------------|----------|
| 06.10.030 | Монокристаллическая, 1 мкм / голубая | 5 г |
| 06.10.040 | Монокристаллическая, 3 мкм / зеленая | 5 г |
| 06.10.050 | Монокристаллическая, 6 мкм / желтая | 5 г |
| 06.10.060 | Монокристаллическая, 9 мкм / красная | 5 г |

Поликристаллическая алмазная паста

Алмазная паста на водной основе, гарантирующая получение наилучшего качества поверхности при высокой скорости полирования.



| Артикул | Описание | Упаковка |
|-----------|-------------------------------------|----------|
| 06.10.110 | Поликристаллическая, 1 мкм / черная | 10 г |
| 06.10.130 | Поликристаллическая, 3 мкм / черная | 10 г |
| 06.10.160 | Поликристаллическая, 6 мкм / черная | 10 г |
| 06.10.190 | Поликристаллическая, 9 мкм / черная | 10 г |

АО-Р Деагломерированный порошок оксида алюминия

Характеризуется строгим распределением частиц по размеру. Перед использованием смешивается с деионизированной водой.



| Артикул | Описание | Упаковка |
|-----------|----------|----------|
| 06.13.011 | 0,05 мкм | 500 г |
| 06.13.021 | 0,3 мкм | 500 г |
| 06.13.031 | 1 мкм | 500 г |

SO T401 Некристаллизующаяся суспензия диоксида кремния

Используется для финального полирования. Показатель pH – 10,5. Обеспечивает химико-механическое полирование титана, нержавеющей стали и т. д.



| Артикул | Описание | Упаковка |
|-----------|----------|----------|
| 06.05.310 | 50 нм | 500 мл |
| 06.05.320 | 50 нм | 1000 мл |
| 06.05.330 | 50 нм | 5000 мл |

SO A439 Некристаллизующаяся суспензия диоксида кремния

Используется для финального полирования. Показатель pH – 10,2. Обеспечивает химико-механическое полирование широкого спектра материалов, таких как цветные металлы, алюминий, печатные платы и т. д.



| Артикул | Описание | Упаковка |
|-----------|----------|----------|
| 06.07.310 | 50 нм | 500 мл |
| 06.07.320 | 50 нм | 1000 мл |
| 06.07.330 | 50 нм | 5000 мл |



Шлифование/полирование



Комплексные решения для металлографического анализа



www.melytec-testing.ru



Москва

info@melytec.ru
+7 (495) 781-07-85

Таллин

info@melytec.ee
+372 (5) 620-32-81

Санкт-Петербург

infospb@melytec.ru
+7 (812) 380-84-85

Усть-Каменогорск

infokz@melytec.ru
+7 (723) 241-34-18

Екатеринбург

infoural@melytec.ru
+7 (343) 287-12-85



Дата верстки: 18.05.2022.
Подписано в печать: 18.05.2022